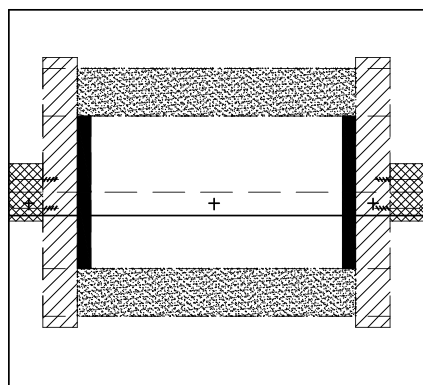
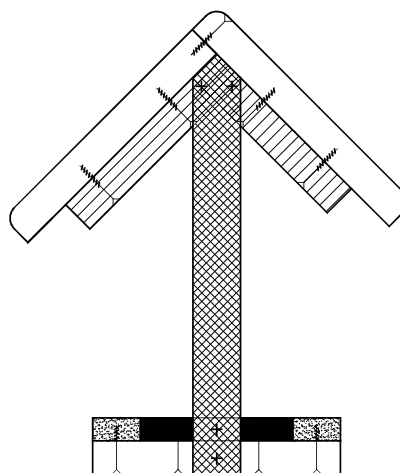
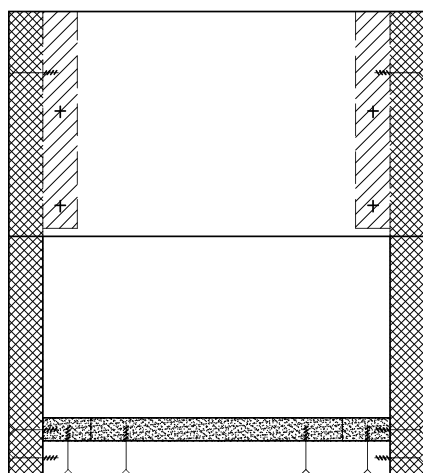


---

# KRMÍTKO



## LEGENDA:

|   |                      |
|---|----------------------|
|  | DELŠÍ LIŠTA OHRÁDKY  |
|  | KRATŠÍ LIŠTA OHRÁDKY |
|  | STOJKA               |
|  | SVLAKY               |
|  | DNO A STŘECHA        |

## NÁVOD NA STAVBU KRMÍTKA

Všechny díly se spojují vruty. Otvory pro vruty je dobré nejprve předvrtat vrtákem o cca 1 mm menším než je průměr vrtů, které použijete.

Nechcete-li, aby hlavičky vrtů vyčnívaly, proveďte u každé díry zahloubení záhlubníkem.

Na spodní desku vytvořte z lišt ohrádku pro krmení. Vruty šroubujte skrze dno krmítka do ohrádky.

Spojte k sobě oba díly střechy tak, aby byly všechny tři zaoblené hrany zvenku (viz obrázek).

Spoj vyztužte svlaky, které přivrtajte z vnitřní části střechy ve vzdálenosti cca 18 mm od kraje, ten zůstává pro umístění stojky.

Nyní máte dva díly krmítka - spodní (dno s ohrádkou) a horní (střecha se svlaky), které spojte pomocí stojek.

Nejdříve přišroubujte stojku ke svlakům střechy tak, aby do každého svlaku mířil jeden vrt. Opakujte s druhou stojkou.

Nakonec z vnější strany dna přišroubujte dolní části stojek. Použijte dva vruty - jeden do dna, jeden do ohrádky.

OBSAH BALENÍ - 1 dno, 2 střechy, 4 ohrádky, 4 svlaky na střechu, 2 stojky se špicí

DÁLE POTŘEBUJETE - vruty, vrták a barvu pro povrchovou úpravu